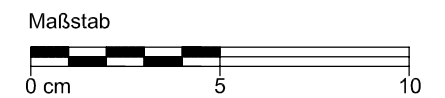


- 2 RHEINZINK - Doppelstehfalzdeckung
- 16 RHEINZINK - Bauprofil
  - b Satteldachfirstabdeckung
  - c Lochstreifen
- 18 Halteprofil
  - a verzinkter Stahl
- 20 Unterkonstruktion\*
  - d Holz (Knagge mit Laschen)
  - e Vollholzschalung  
min. 24mm dick, max. 160mm breit,
  - f OSB-/ BFU-Schalung  
min. 22mm dick,
- 21 Lattung / Kantholz
  - Kantholz
- 22 Funktionsebene
  - a Unterdeckung
- 23 Tragwerk

\* Herstellerangaben sind zu beachten



© RHEINZINK GmbH & Co. KG, 2010



### STANDARDDETAIL

First niedrige Ausführung +umgelegter Falz +glatte Abdeckung +Dachneigung >25°	Benennung	Maßstab
		1:2
	Detail-Nr.	Blattgröße
09020203010102000203_DE_de	gez. py/büs	A3
	Datum	
	03.05.10	

Beschrieben wird die mögliche Ausführung im Normalfall für europäisches Klima. Der Nutzer ist verpflichtet, die Ausführbarkeit unter Berücksichtigung der konkreten örtlichen Gegebenheiten eigenverantwortlich zu prüfen. Eine Haftung von RHEINZINK für Schäden und weitergehende Ansprüche aller Art ist ausgeschlossen, wobei eine Haftung für Vorsatz oder grobe Fahrlässigkeit unberührt bleibt.